

TS 224 - SERVEUR DE PORT ENCRYPTION SSL

AIRICOM

Ile de France
Paris et Nord

Votre interlocuteur

65 rue de la Libération - 60710 Chevières
tél 03.44.91.04.14 - fax 03.44.91.04.15
www.airicom.com - info@airicom.com

AURECOM

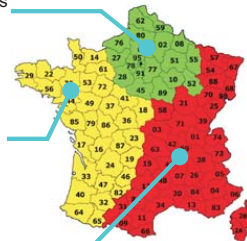
Bretagne et
Grand Ouest

La Ville Cognac - 56430 Mauron
tél 02.97.22.79.72 - fax 02.97.22.90.51
www.aurecom.fr - info@aurecom.fr

RG2I

Rhône Alpes
Est et Sud-est

26 rue Bergson - 42000 Saint Etienne
tél 04.77.92.03.56 - fax 04.77.92.03.57
www.rg2i.com - info@rg2i.fr



Groupe **2AR**

Version 1.3 Juin 04

SERVEUR DE PORTS SÉCURISÉ TS 224

Caractéristiques

- Serveur 2 ports asynchrones RS232 / RS485 vers Ethernet 10/100BaseTX ou BaseFX
- Ethernet : paire torsadée 100BaseTX ou fibre optique 100BaseFX multi ou mono mode 20km
- Protocoles : IP, ICMP, ARP, UDP, TCP, BOOTP, TELNET, Reverse Telnet, RLogin,, SNMP, HTTP, ftp.
- Encryption SSL (option) : RC4, DES, 3DES, AES 128 et 256 - en mode raw-ip, RFC2217, Telex
- Modes spéciaux : MODBUS (rtu/ascii), HNZ, Télex, message, half-duplex
- Authentification et accounting : client Radius
- Firewall embarqué
- 2 Interfaces V24/RS485 : 300 à 230,400 BPS, gestion des signaux V24, DTR, CD, RTS, CTS, DSR.
- TELNET RFC2217 : déport de port série avec contrôle des signaux V24 et du débit des données.
- Support du logiciel DIAL-OUT (TM) pour MS.WINDOWS .
- Migration des liaisons asynchrones sur réseau IP.
- Coffret compact métallique industriel
- alimentation secteur ou continue
- Kit de montage sur rail DIN et baie 19 pouces

Le **TS224** permet le transport de données asynchrones sur le réseau Ethernet / tcp-ip, en particulier en environnement industriel grâce à son interface réseau fibre optique et ses interfaces terminales multi-protocoles RS232 et RS485.

Pour sécuriser vos données, le **TS224** fournit un mode d'encryption SSL qui garantit une totale confidentialité sur un réseau Ethernet ou ip.

Pour satisfaire les applications industrielles, le **TS224** existe en alimentation interne continue (9 à 36 Vdc ou 36 à 72Vdc). Le coffret est également intégrable en baie 19 pouces ou sur rail DIN.

Les ports asynchrones du **TS224** permettent le raccordement de tout type d'équipement asynchrone : modem, fax, automate industriel, RTU, système d'alarme, terminal VT100, terminal de paiement électronique, caisse enregistreuse, compteur, balise, port console d'équipement, ...

Le **TS224** a une place importante dans les applications industrielles grâce à ses nombreuses fonctionnalités, et en particulier son interface point à point ou multipoint **RS485**. Le mode **MODBUS** assure la migration du bus industriel série vers une infrastructure Ethernet : le **TS224** réalise la translation d'adresses MODBUS vers IP. Le **TS224** permet également l'inter fonctionnement entre les réseaux MODBUS et Ethernet.

Le **TS224** dispose au choix d'une interface Ethernet en paire de cuivre ou en fibre optique. L'interface fibre optique multi mode ou mono mode 20 km s'affranchit des milieux soumis à de fortes perturbations électromagnétiques.

Grâce au support de la RFC2217, le **TS224** met à disposition des PC, des ports séries supplémentaires (par exemple COM3:). Au travers d'un logiciel driver tel que Serial-IP, le PC et ses logiciels de communications pilotent les ports du



TS224 de façon identique à ses propres ports RS232. Aussi adapté à la migration d'applications asynchrones en place vers un réseau IP, le **TS 224** dispose de fonctionnalités spécifiques telles que la simulation de modems half-duplex, le transport de protocoles de type paquet asynchrone, l'émulation MODBUS, HNZ, ...

Le **TS224** dispose d'une grande facilité de configuration et d'administration. La configuration de base est réalisable sur un des ports V24 au travers d'une interface VT 100 auto-documentée, ou au travers d'une session Telnet ou plus simplement à partir d'un navigateur Internet par une session HTTP et HTTPS sécurisée. La configuration du **TS-224** est protégée par mots de passe.

Le **TS224** dispose du protocole SNMP pour l'administration et l'envoi de TRAP vers un gestionnaire de réseau.

Le **TS224** dispose d'un firewall embarqué pour le filtrage des adresses ip.

La gamme de serveurs **TS** est équipée de mémoires flash eeprom qui garantissent la pérennité du produit et permettent des évolutions logicielles pour répondre à des besoins spécifiques des industriels.

L'option **SSL** du **TS224** permet de sécuriser la connexion entre un client et un serveur sur le réseau ip. Le **TS224** fournit toutes les fonctions d'authentification, vérification de certificat, encryption des données avec des protocoles robustes tels que AES (clé de 128 et 256 bits) et de non falsification. Le **TS224** peut être livré avec le redirecteur de port COM client SSL pour Windows: Serial-ip de Tactical Software™

Serveur de Ports et de Terminaux RS232/RS485 230Kbps

Interface Ethernet cuivre 100BaseTX ou fibre optique 100BaseFX multi-mode ou mono-mode 20 km

Encryption des données protocoles SSL - TLS
Modes raw-ip, COM-port, Téléx

Client et Serveur Sécurisé
Firewall embarqué

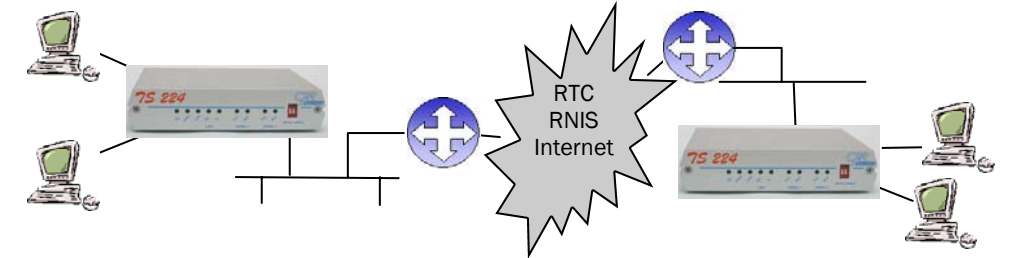


Modes de fonctionnement

Raw ip
Rfc.2217 : COM port
Format Message
Modem half-duplex
ModBus
HNZ
Telnet
Reverse Telnet
RLogin
Téléx

Doté de deux ports V24/ RS485, le TS 224 permet le raccordement d'applications diverses en un même point de réseau local : partage de modems, terminal VT 100, TPE, automate...

L'option SSL garantit la confidentialité des données sur le réseau Ethernet tcp-ip grâce à des protocoles d'encryption forte basée sur des clés de 128 ou 256 bits.



Parfaitement intégré au réseau TCP-IP, le TS 224 permet l'interconnexion sécurisée d'équipements V24/RS232 ou RS485 via un réseau local et étendu.

Le mode MODBUS permet la migration du bus industriel vers une infrastructure Ethernet. Le TS224 se connecte à des équipements ou à un réseau MODBUS et assure la translation des adresses MODBUS (rtu ou ascii) vers IP.

CARACTÉRISTIQUES TECHNIQUES

- Port Ethernet : 802.3, 10/100BaseTX sur embase RJ45, ou 100BaseFX sur embase SC.
- Protocoles : IP, ICMP, ARP, TCP, BOOTP, TELNET, RLogin, FTP, HTTP, SNMP, MODBUS, HNZ, Téléx, rfc.2217, SSL + https (option) : RC4, DES, 3DES, AES, RSA, SHA
- Sécurité et authentification Radius
- Administration : port V24, Telnet, HTTP, HTTPS, SNMP :
 - ◇ Protection de la configuration par mot de passe,
 - ◇ Mise à jour du logiciel interne en flash eeprom par port V24 ou FTP.
- Port V24 :
 - ◇ Embase DB9 femelle type DCE
 - ◇ Signaux RS232 : TD, RD, RTS, CTS, DTR, DSR, CD, GND
 - ◇ Signaux RS485, mode 2 ou 4 fils : TD, RD, RTS, CTS
- ◇ Format des données : 7 ou 8 bits avec /sans parité, 1 ou 2 stop bits,
- ◇ Débits : 300 à 230.400 BPS
- ◇ Gestion de flux : RTS-CTS, XON-XOFF.
- Alimentation :
 - ◇ Externe par adaptateur mural 230Vac/5Vdc,
 - ◇ Interne : 36-72Vdc ou 9-36 Vdc
 - ◇ Consommation : 5W max.
- Face arrière : 2 ports asynchrones (DB9F), switch pour commutation d'impédance terminal RS485 sur entrée RXD, Ethernet, alimentation
- Face avant : 9 indicateurs lumineux (power, admin, link, TX, RX, TX1, RX1, TX2, RX2).
- Dimensions : 144(L) x 114(P) x 31(H) mm.
- Température de fonctionnement : -20 à +60C
- Poids : 400g
- MTBF : 100.00h

GAMME DE PRODUITS

TS 224 MV : serveur 2 ports, Ethernet 100BaseTX, alimentation externe 230Vac

TS 224 MC : serveur 2 ports, Ethernet 100BaseTX, alimentation interne 48Vdc

TS 224 MV-FX-MM : serveur 2 ports, Ethernet 100BaseFX fibre multi-mode, alimentation externe 230 Vac

TS 224 MV-FX-MM : serveur 2 ports, Ethernet 100BaseFX fibre multi-mode, alimentation interne 48 Vdc

TS 224 MV-FX-SM20 : serveur 2 ports, Ethernet 100BaseFX fibre mono-mode 20 km, alim. externe 230 Vac

TS 224 MV-FX-SM20 : serveur 2 ports, Ethernet 100BaseFX fibre mono-mode 20 km, alim. interne 48 Vdc

TS-SSL : option encryption SSL

TS2-RACK-kit : kit de mise en baie 19 pouces pour deux TS 324 et TS 1124

TS2-DIN-kit : kit de montage mural et sur rail DIN



RG2i Interfaces pour l'informatique
Groupe ZAR

Rémy GUEDOT 26, rue Bergson
Produits et Solutions en 42000 Saint Etienne - France
Communication Industrielle Tél.: +33 (0) 4 77 92 03 56
Acquisition de Données et Fax: +33 (0) 4 77 92 03 57
Transport de l'Information www.rg2i.fr - email: info@rg2i.fr